

# Serie STV-A

Eingang: 16p.

PowerBox 1/06 Lang  
Art-Nr.: 414488



PowerBox 2/06 Lang  
Art-Nr.: 412355



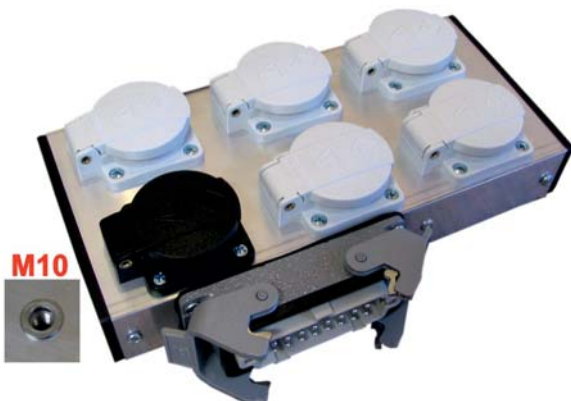
PowerBox 2/06 CEE Lang  
Art-Nr.: 413664



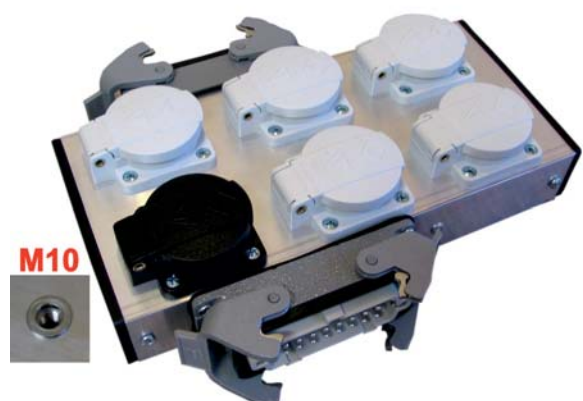
PowerBox 1/06 CEE Lang  
Art-Nr.: 419933



PowerBox 1/16  
Art-Nr.: 411125

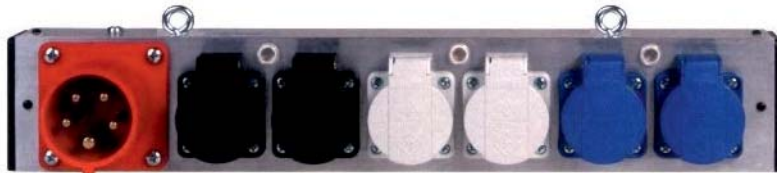


PowerBox 2/16  
Art-Nr.: 412558



Eingang: CEE16A

CEE16 Box 0-6 Lang  
Art-Nr.: 428712



CEE16 Box 1-6 Lang  
Art-Nr.: 425674



STV-A2X16  
Art-Nr.: 427554



STV-A3X16/1K  
Art-Nr.: 427564



## Peitschen.....

Multipin/Schukopeitsche Typ 1  
Art-Nr.: 419335



Multipin/Schukopeitsche Typ 2  
Art-Nr.: 415578



Multipin/Schukopeitsche Typ 1/8  
Art-Nr.: 419536



Multipin/Schukopeitsche Typ 4  
Art-Nr.: 414689



Multipin/Schukopeitsche Typ 3  
Art-Nr.: 418555



Multipin/Motorpeitsche Typ 1  
Art-Nr.: 410345



## Zubehör...

Spookie 2-fach Kanal 1-8  
Art-Nr.: 410912 bis 410978



Multipin Verbinder 16p.  
Art-Nr.: 412596



Multipin Y-Splitter 16p. Typ II  
Art-Nr.: 414782



Spookie 1-fach Kanal 1-8  
Art-Nr.: 410901-410908



## Zubehör...

PAR Tester 16p  
Art-Nr.: 416334



CEE16-Harting Adapter  
Art-Nr.: 416023



Hochstromadapter CEE32 / HAN-E  
Art-Nr.: 416049



Multipin Y-Splitter 16p. Typ I  
Art-Nr.: 414772

